



株式会社モルトベネ(本社:東京都新宿区・代表取締役社長:福井 敏浩)は人気ヘアサロン「air」、「Belle」の協力を得て開発した、求める発色をたった1本で表現するこだわりのニュアンスヘアカラーブランド「THROW(スロウ)」を2016年6月1日より全国の理美容室へ新発売します。

「THROW」とは、投げる、捨てる、放つという意味を持ちます。「思い通りに染まらない」、「白髪」といった女性の悩みを解き放ち、すべての女性が自由な髪色を手に入れ、ありのままの自分へ。そんな想いが込められています。

開発のねらい

近年「ノームコア」、「エフォートレス」といったスタイルやコンセプトが、ファッションだけでなく生き方や考え方を含めたトレンドとなっています。それを受け、ヘアスタイルにも「抜け感」や「こなれ感」のある外国人のようなニュアンスが求められています。特にヘアカラーに対しては「外国人風のアッシュ」が時代を超えて支持されており、そのニーズは多様化してきています。しかしながら、ヘアカラーで日本人に似合う「アッシュ」を表現するのは容易ではなく、美容師の方々の満足のいく製品が少ないという現状がありました。

このような背景をふまえて当社がこのたび発売するのは、アッシュをはじめ、色みの表現が困難だったクールカラーを内部からしっかり染め上げ、「思い通りの発色」を実現するニュアンスヘアカラーブランド「THROW」です。

髪の内部からクリアに発色する「WATER RICH CREAM(ウォーターリッチクリーム)処方」を採用し、黒髪特有の赤みを徹底的に排除した染料設計で、どの色相でもクリアで濁りのない発色を実現。幅広い確かな色み表現と高いケア性を融合させ、まるで外国人の地毛のような、生まれもった髪色と自然な質感を表現し、『こだわりのアッシュ』を叶えます。また、必要最小限の色相およびレベル配置と、単品で使用できるシンプルな操作性を追求し、サロンワークにおける無駄をそぎ落とします。さらに、従来のカラー剤には見られない洗練されたスタイリッシュなプロダクトデザインも「THROW」のコンセプトを表現しています。ファッションカラー、コンフォートカラー*の展開で、幅広い世代の方にヘアカラーを楽しんでいただけます。

無駄をそぎ落とし、ヘアカラーの本質である“発色”を追求する「THROW」は、新しいカラーのスタンダードをつくりだします。

* 白髪に悩む女性を元気づけるヘアカラーを目指し、白髪染めやグレイカラーと呼ばずコンフォートカラーと名付けました。

製品名	容量	価格
スロウカラー FASHION 1剤 6色相 37色	100g	業務用
スロウカラー COMFORT 1剤 5色相 31色	100g	業務用
スロウ オキシ 6% 2剤	1,000mL	業務用
スロウ オキシ 3% 2剤	1,000mL	業務用
スロウ ヘアカラーコンシーラー(ライトブラウン レギュラー)	11g	¥2,800 + 税

本件に関するお問い合わせ先

ビューティーエクスペリエンス PR 事務局(株式会社アンティル)
 担当: 平井、柳川
 TEL: 03-5572-7354 FAX: 03-6674-2730
 E-mail: beautyexperience@vectorinc.co.jp
 株式会社モルトベネ 広報担当: 坂口 奈那
 TEL: 03-3208-6813(直通) FAX: 03-3208-7088
 E-mail: press@b-experience.com

貴社誌面上に記す際のお問い合わせ先

株式会社モルトベネ
 〒169-0051 東京都新宿区西早稲田 2-20-15
 <一般のお客様から>お客様相談室 TEL: 03-3204-0111
 <美容師様から>テクニカルサポートセンター TEL: 03-3204-8111
 [URL]http://throw-web.com

こだわりのアッシュを、
1本で。

プロフェッショナルヘアカラーの本質は「思い通りの発色」をかなえること。THROWは、求める発色をたった1本で表現するこだわりのニュアンスカラーシリーズです。アッシュをはじめとする、表現が困難だったクールカラーも内部からしっかりと染め上げます。それでいて、生まれ持った髪色のように自然な質感を実現します。

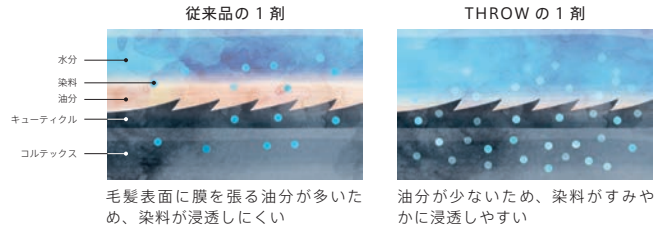
THROW 製品特長

ウォーター リッチクリーム

1. 発色 「WATER RICH CREAM 処方」

1 剤クリームの主成分は水分と油分できており、美しいリフト力とクリアな発色の鍵を握る「酸化染料」と「アルカリ剤」は水分のほうに含まれています。そこで、1 剤における水分の割合を最大限にし、油分を大幅に減らす「WATER RICH CREAM 処方」を採用※1。油分は、毛髪への塗布のしやすさや仕上がりのなめらかさをつかさどる反面、毛髪表面に膜を張り、「酸化染料」や「アルカリ剤」の浸透を妨げる性質も持っています。油分量を利点のみ活かせる最低量に調整することで、染料が水に乗って確実に浸透し、髪の内部からクリアに発色する仕組みを実現しました。

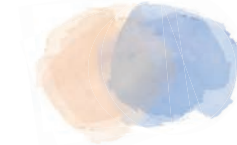
※1 FASHION COLOR:約31%水分量増/COMFORT COLOR:約28%水分量増(当社比)



2. こだわりのアッシュ 「徹底的に赤みを排除したベースカラー設計」

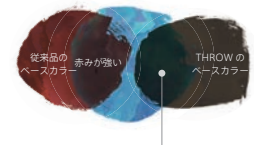
理想のクリアな発色を1本で実現するため、赤み、濁り、暗さといった不要な要素をそぎ落としたベースカラーを開発しました。FASHION COLORは「シアブルー」と「シアブラウン」を掛け合わせたベースカラーを採用。淡い色をヴェールのように何層も重ねることで、透明感と深みを両立させ、寒色の美しさを引き立てています。COMFORT COLORは、赤みのない「こげ茶」と「ブラックチャコール」を掛け合わせたベースカラーを採用。白髪と黒髪のコントラストを整えながら、ブラウンの色調と明るさの表現領域を広げています。

FASHION COLORのベースカラー



シアーなカラーを何層も重ね、透明感と深みを両立

COMFORT COLORのベースカラー



「こげ茶」と「ブラックチャコール」を掛けあわせ、赤みに頼らず白髪を美しく染める

デュアルシルク コンプレックス

3. シアーなツヤ 「DUAL SILK COMPLEX」配合

キューティクルケア成分「DUAL SILK COMPLEX」※2が、ヴェールをかけるように髪表面をコートし、光を集めます。2種のシルク成分で、やわらかなツヤと抜け感のあるシアーな質感に仕上げます。

※2 加水分解シルク液、(加水分解シルク/PG・プロピルメチルシランジオール)クロスポリマー

4. やさしさ 「オーガニックオイル&ボタニカルエッセンス」配合

5種類のオーガニックオイル※3と、8種類のボタニカルエッセンス※4を配合。植物成分が髪に潤いをあたえます。

※3 シアバター、オリーブオイル、ホホバオイル、ローズヒップオイル、グレープシードオイル

※4 イラクサエキス、フキタンポポエキス、スギナエキス、ローズマリーエキス、セージエキス、セイヨウノコギリソウエキス、ミツガシワエキス、シラカバエキス



5. 香り 「さりげなく香る、心地よいフレグランス」

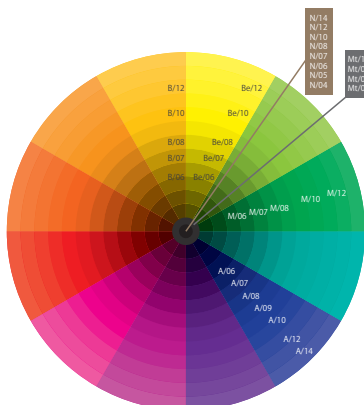
エアリーな印象の「フレッシュフローラル」の香りは、カラーリングしていることを忘れてしまうかのようなさりげなさ。あらかじめカラー剤特有の臭いをマスキングすることで「ソフトな香りのカラー剤」が実現しました。やさしく香るので、カラーリング中も帰宅後も、快適にお過ごしいただけます。フルーティでさわやかなシトラスグリーンから、ジャスミンやダマスクローズのフローラル、ライトアンバーやホワイトムスクのやさしい甘さへ移ろっていきます。

6. デザイン 「洗練されたプロダクトデザイン」

無駄がないのが「カッコいい」、「心地よい」。サロンのバックヤードでも存在感を放つ、シンプル且つスタイリッシュなデザインは、美容師のインスピレーションを高め、唯一無二の心地良さを提供します。

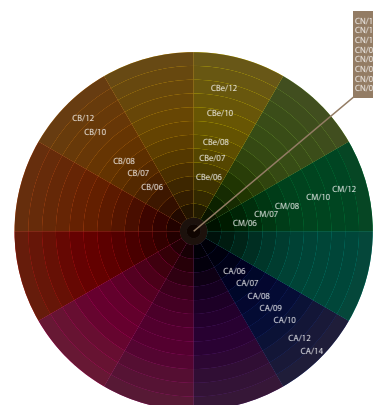
* 図はすべてイメージです。

製品画像	製品名・容量・価格・特長
	<p>スロウカラー – FASHION <医薬部外品> 1剤 6色相 37色 /100g /業務用</p> <p>時代を超えて支持される寒色系の色相を軸にしたファッションカラー。黒髪特有の赤みに対応し、濁りや重さを感じない、やわらかい空気感をまとったクリアな発色を実現。単品で「抜け感」のあるニュアンスカラーを表現し、透明感ややわらかさといった質感までも美しく仕上げます。また、すばやく伸びて液垂れしにくく、髪にしっかりとなじむ、とろけるようなテクスチャーで施術時間を軽減し、毛髪への負担を最小限に抑えます。</p>
	<p>スロウカラー – COMFORT <医薬部外品> 1剤 5色相 31色 /100g /業務用</p> <p>白髪と黒髪のコントラストを整えながら、確実に美しい発色で染め上げるコンフォートカラー[®]。従来の白髪染めのイメージを払拭するニュアンスカラーを揃え、ファッション感覚でヘアカラーを楽しむことができます。カラー直後はもちろん、褪色時まで赤みをおさえ、自然でスタイリッシュな髪色をキープします。根元へのフィット力とやわらかさを両立したテクスチャーは、リタッチやコーミングの操作性にも優れ、快適にご使用いただけます。</p> <p>※ 白髪に悩む女性を元気づけるヘアカラーを目指し、白髪染めやグレイカラーと呼ばずコンフォートカラーと名付けました。</p>
	<p>スロウ オキシ <医薬部外品> 2剤 1,000mL / 業務用</p> <p>左:3% 右:6%</p> <p>スロウカラー専用の2剤。求める明るさや髪のコンディションに合わせてご使用ください。</p>
	<p>スロウ ヘアカラーコンシーラー(ライトブラウン レギュラー) 11g / 2,800円+税</p> <p>ヘアカラーをして数週間後から気になりだす、顔周りや分け目の伸びてきた白髪を、簡単にカバーできる白髪用コンシーラー。次回のヘアカラーまで快適にお過ごしいただけます。</p>



FASHION (6色相)

N (ナチュラル)
A (アッシュ)
Mt (モノトーン)
M (マット)
Be (ベージュ)
B (ブラウン)



COMFORT (5色相)

CN (コンフォートナチュラル)
CA (コンフォートアッシュ)
CM (コンフォートマット)
CBe (コンフォートベージュ)
CB (コンフォートブラウン)

MoltoBene

PROFESSIONAL

FASHION



ASH / クリア感のあるブルーアッシュ



NATURAL / 赤みを抑えたクールナチュラル



MONOTONE / クリア感のあるグレイッシュ



MATT / やわらかさのあるマット



BEIGE / まろやかなイエローベージュ



BROWN / 自然な暖かみのあるナチュラル

COMFORT



COMFORT ASH / クリア感のあるアッシュブラウン



COMFORT NATURAL / 赤みを抑えたナチュラルブラウン



COMFORT MATT / やわらかさのあるマットブラウン



COMFORT BEIGE / まろやかなベージュブラウン



COMFORT BROWN / 自然な暖かみのあるブラウン