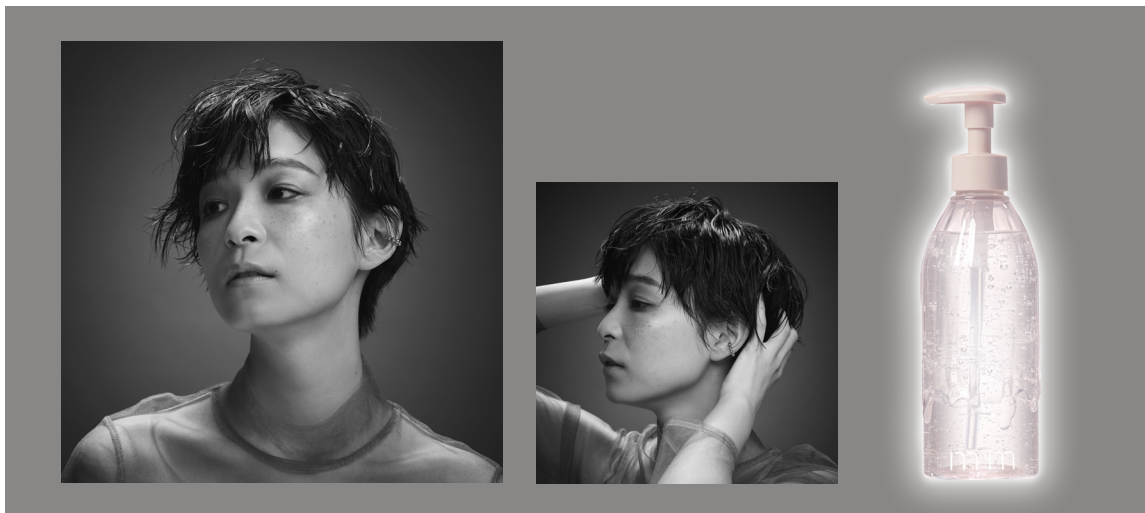


～“ジェルなのに手櫛が通る”新感覚の使い心地が好評！～
mm新アイテム「ソフトジェル」初回生産分がわずか3週間で完売！
5月下旬より再販予定

株式会社b-ex(本社:東京都世田谷区・代表取締役社長:福井敏浩)が発売した、人気ヘアサロン「Un ami」「GARDEN」「MINX」「Cocoon」の女性美容師と開発した、ヘアスタイリングブランド「mm(ミリ)」の新製品「ソフトジェル」が、大変ご好評をいただき、初回生産分が発売後3週間で完売となりました。現在5月下旬の販売再開に向け、製品の製造強化を進めております。



「ソフトジェル」は発売前から多くの反響をいただいております。2021年4月7日より全国の美容室で展開を開始してから3週間で初回在庫が完売、発売3ヶ月の販売計画を2週間で達成するという予想を上回る売れ行きとなりました。

このような反響は、「ソフトジェル」が新感覚のスタイリング剤であることが考えられます。これまで濡れ髪スタイルを作る際には、スタイリング力とハードなツヤ感のある「ジェル」か、ナチュラルな仕上がりと質感の「オイル」や「バター」が定番のアイテムとなっていました。「ソフトジェル」は、このジェルのスタイリング力とオイルやバターのナチュラルな質感を併せ持つ、新たなポジションのスタイリング剤といえます。本製品を使用した美容師やユーザーからは、“ジェルなのに手櫛が通る”という使用感や仕上がりで高い評価をいただいております。

mmはこれからも大人女性のライフスタイルに寄り添うブランドとして展開してまいります。

【本件に関するお問い合わせ】

株式会社b-ex 広報(担当:田中)

TEL: 03-6757-4089(直通) FAX: 03-5491-7090 E-mail: press@b-experience.com



【「mm」ブランド担当のコメント】

「ソフトジェル」は濡れ髪スタイルをつくる際、オイルの質感でセット力のあるアイテムが欲しいという共創サロン様の声をもとに開発しました。発売前より“手櫛の通るジェル”として高い反響をいただいております、そのお声に共感する美容師様が多いことを実感していました。製品をご購入いただいた美容師、エンドユーザーの皆様からは、「固まりすぎず、手櫛が通るので女性にも使いやすい」、「オイルの濡れ感にセット力が欲しかった」、「軽い質感で、ベタつかない」、「ポンプタイプなので容器が汚れず使いやすい」といったお声を多くいただいております、新感覚のジェルの質感や使用感、また使いやすさの面で高く評価いただけているのだと感じています。

【製品概要】

■製品名・容量・価格： mm ソフトジェル【サロン専売品】 / 260mL 2,530円(税込)

■発売日： 2021年4月7日

■販路： 全国の理美容室

取り扱いサロン(<https://www.b-ex.inc/mm-life/search/>)

■製品特長：

スタイルに立体感と動きを演出するウォーターリージェル。ジェル特有の高いキープ力はそのままに、まるでオイルのような、ソフトなウエット感と手櫛が通るほど柔らかい質感が特長。こなれた濡れ髪スタイルを演出します。うるおい感が持続し、水で洗い流しやすく、女性にも扱いやすい新感覚のジェルです。上品な余韻を奏でるシトラスフローラルの香り。



【「mm」について】

人気ヘアサロン「Un ami」「GARDEN」「MINX」「Cocoon」の女性美容師と開発した、女性の本音に寄り添い、ケアとスタイリングを叶えるヘアスタイリングブランド。天然由来成分・美容成分を90%以上(水を含む)配合、ベタつかない処方でのケア性と再現性を兼ね備えます。業界初※の紫外線防止効果のある「バター」や新テクスチャーの「クリームバター」、新感覚の「ソフトジェル」など既存の枠にとらわれない製品づくりで、革新性の高いアイテムを提案しています。

(<https://www.b-ex.inc/mm-life/>) ※自社調べ(2018年8月時点)

【b-exについて】

株式会社b-exは、ヘアコスメブランド「Loretta(ロレッタ)」やヘアカラーブランド「THROW(スロウ)」で知られる、創業46年のヘアケアメーカーです。2021年3月に「ビューティーエクスペリエンス」の略称である「b-ex(ビーエックス)」に刷新、社名をアイコン化することでCIのアップデートを行いました。創業以来、美容師とお客様に寄り添った製品提供を目指し、「人生に、新しい美の体験を。」をミッションとして、美容室向け専売品をメインとした製品の製造・販売を行っております。その他、アジアを中心とした海外事業を展開し、日本の美容文化を世界に発信しています。(<https://www.b-ex.inc>)